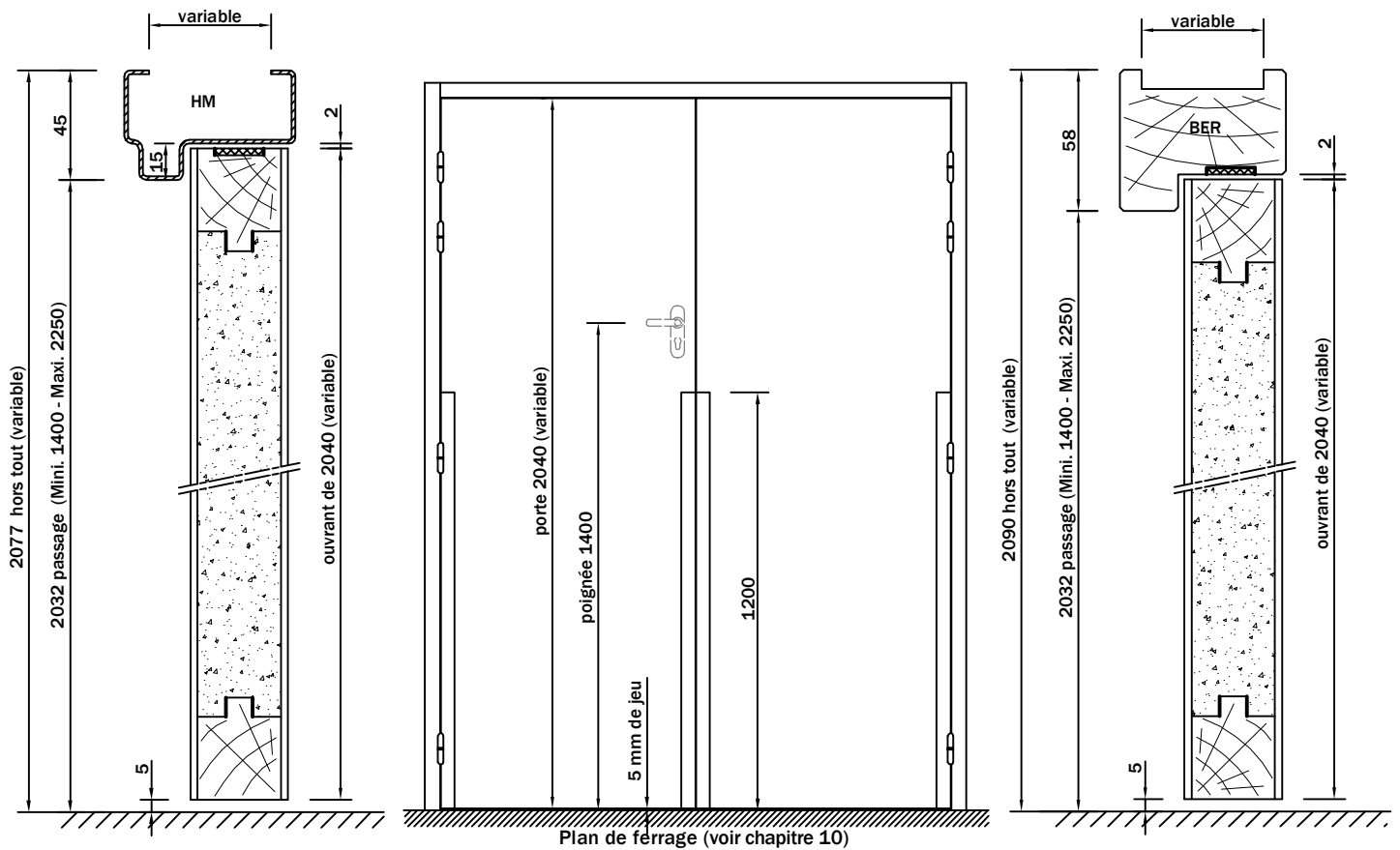


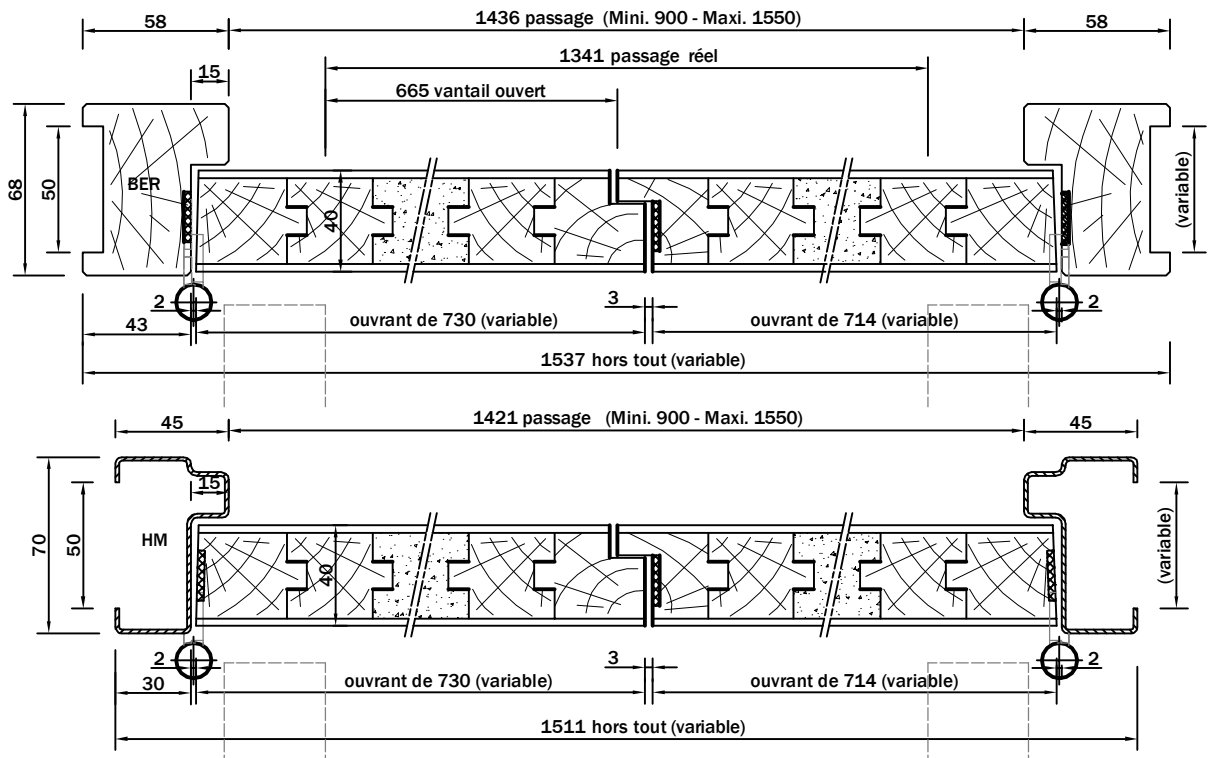
Bloc porte

Coupe-Feu 1/2h - 2 vantaux Maternelle égaux

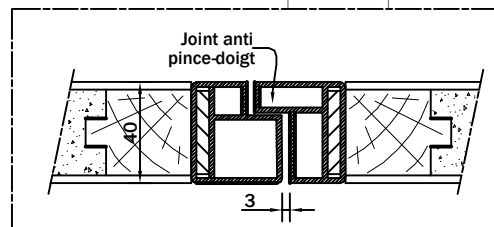
Gamme **CF 30**
 Référence **P30 2V Mat**



2.212



Détail sur joint anti pince-doigt



Sens du feu : côté paumelles et côté opposé aux paumelles

DETAIL TECHNIQUE DU BLOC PORTE

Huisserie

- Bois exotique rouge section 68x58 à 230x58 mm avec feuillure de 43x15 (CECMI Chap. IV). Joint intumescent de 20 mm sur 3 côtés.
- Métallique traditionnelle ou banchée, profil standard du commerce (CECMI Chap. IV).

Paumelles

- Montage sur huisserie bois par 2 paumelles 140x70 aciers + 1 paumelle contre coudée de 180 (CECMI Chap. IX - 5).
- Montage sur huisserie métallique par 2 paumelles universelles 130 aciers + 1 paumelles contre coudée de 180 (CECMI Chap. IX-5).

Portes

- Cadre en bois exotique rouge.
- Ame intérieure en panneau de particules.
- Finition des parements fibres dures (CECMI Chap. V-4) avec couche de pré peinture.
- Joint anti-pince doigts BVP 36x40 feu sur 1200 mm côté paumelles.
- Joint anti-pince doigts BVP-L 36x40 feu sur 1200 mm côté battement.
- Feuillure simple de battement avec joint intumescent de 12 mm (Ext. 91/1).
- Si montage sur huisserie métallique, joint intumescent de 20 mm sur 3 côtés.
- Hauteur porte de 1408 à 2258.
- Largeur porte de 469 à 794.

Serrure et blocage semi fixe

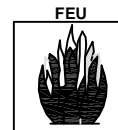
- Fermeture par serrure type bec de cane ou sûreté avec canon à pêne dormant et demi-tour (CECMI Chap. IX-4), béquille à hauteur spéciale.
- Blocage du semi fixe par une crémone en acier (CECMI Chap. IX-8).

Options de finition

- Revêtement stratifié toutes marques (CECMI Chap. V-5).
- Revêtement placage bois toutes essences (CECMI Chap. V-5), finition à vernir ou vernis usine.
- Revêtement contre-plaqué à peindre ou lasure à appliquer.

Options générales

- Montage d'oculus pare flammes ou coupe-feu 30 minutes suivant fiche n° 10.040 (CECMI Chap. VIII)
- Ferme-porte agréé coupe-feu 30 minutes et conforme à la norme EN 1154 (CECMI Chap. IX-4).



PV CSTB
n°86.24277
Ext. 89/1 et 95/



2.212